

GLI INGRESSI IN MOBILITÀ DEI RESIDENTI IN TORINO (ANNO 2005)

Fonte dati: nostre elaborazioni su dati archivi CPI 2005; estrazione dati SILP aprile 2008

Indice delle tavole

1. Numero totale di ingressi in mobilità 2005	2
2. Gli ingressi in mobilità per genere	2
3. Gli ingressi in mobilità per età.....	3
4. Le prime professioni per numero di ingressi in mobilità (più di 50 ingressi in mobilità)	4
5. Gli ingressi in mobilità per macro-settore di attività.....	5

1. Numero totale di ingressi in mobilità 2005

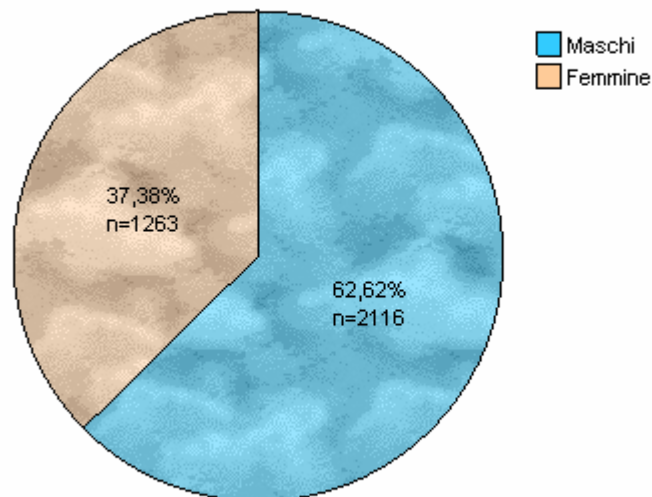
N. di ingressi in mobilità nel 2005

	N.
Ingressi in mobilità 2005	3379

2. Gli ingressi in mobilità per genere

N. di ingressi in mobilità per genere

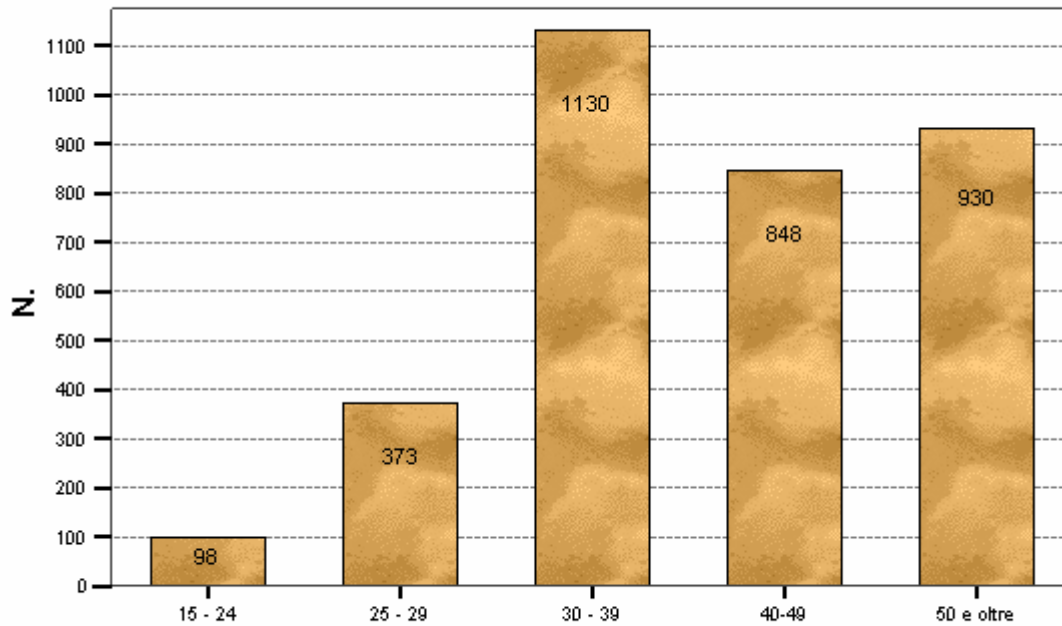
	N.	%
Maschi	2116	62,6
Femmine	1263	37,4
Totale	3379	100,0



3. Gli ingressi in mobilità per età

N. di ingressi in mobilità per classi di età

	N.	%
15 - 24	98	2,9
25 - 29	373	11,0
30 - 39	1130	33,4
40-49	848	25,1
50 e oltre	930	27,5
Totale	3379	100,0



4. Le prime professioni per numero di ingressi in mobilità (più di 50 ingressi in mobilità)

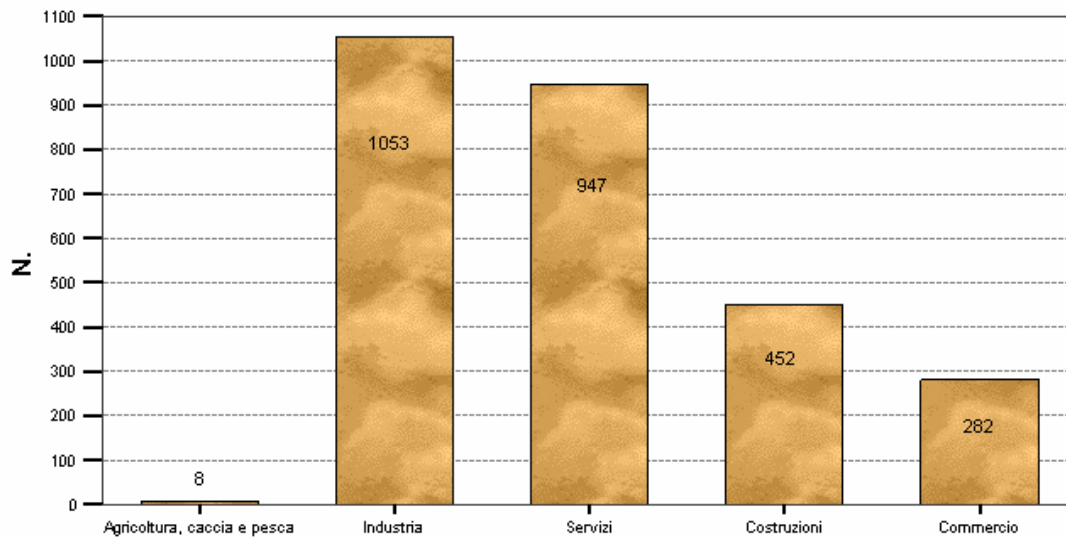
N. di ingressi in mobilità per professione

	N.	%
Personale non qualif. attività ind.	625	18,5
Segretari, archivisti, tecnici affari generali	483	14,3
Operatori su macchine calcolo e elaborazione dati	191	5,7
Manovali e personale non qualif. dell'edilizia civile	159	4,7
Commessi e assimilati	135	4,0
Personale Add. a gestione stock, dei magazzini	84	2,5
Muratori pietra, mattoni, refrattari	83	2,5
Meccanici artigianali, riparatori e manutentori automobili	72	2,1
Tecnici fisici	69	2,0
Operai su macchine utensili autom. e semiautom. ind.	67	2,0
Tecnici informatici	57	1,7
Carpentieri e falegnami edilizia (esclusi i parchettisti)	57	1,7
Autisti taxi, Cond. automobili e furgoni	51	1,5
Ingressi in mobilità di occupati in altre professioni	1246	36,9

5. Gli ingressi in mobilità per macro-settore di attività

N. ingressi in mobilità nei diversi macro-settori di attività¹

	N.	%
Industria	1053	38,4
Servizi	947	34,5
Costruzioni	452	16,5
Commercio	282	10,3
Agricoltura, caccia e pesca	8	,3
Totale	2742	100,0



¹ La variabile di classificazione per macro-settore di attività, utilizzata in questa tabella, conta, tra gli ingressi in mobilità 2005, 637 dati mancanti, pari al 18,9% del totale.